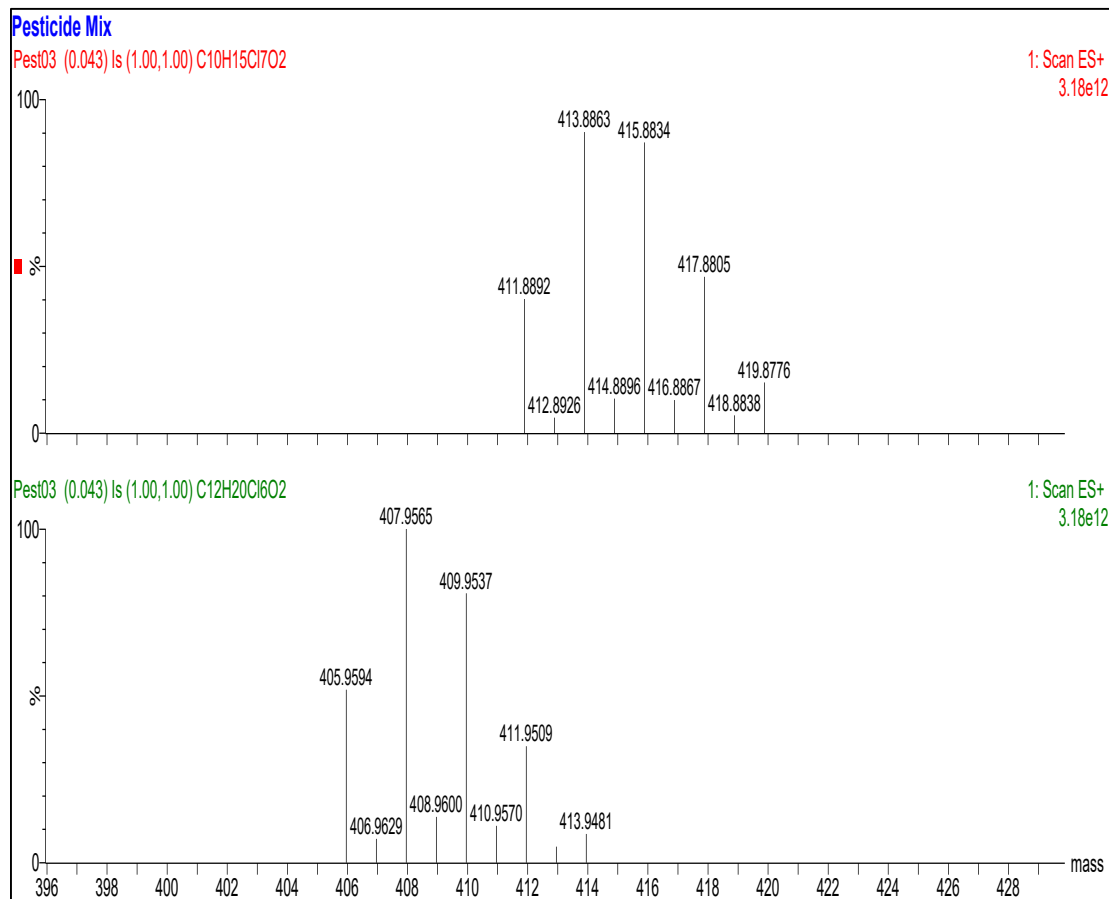
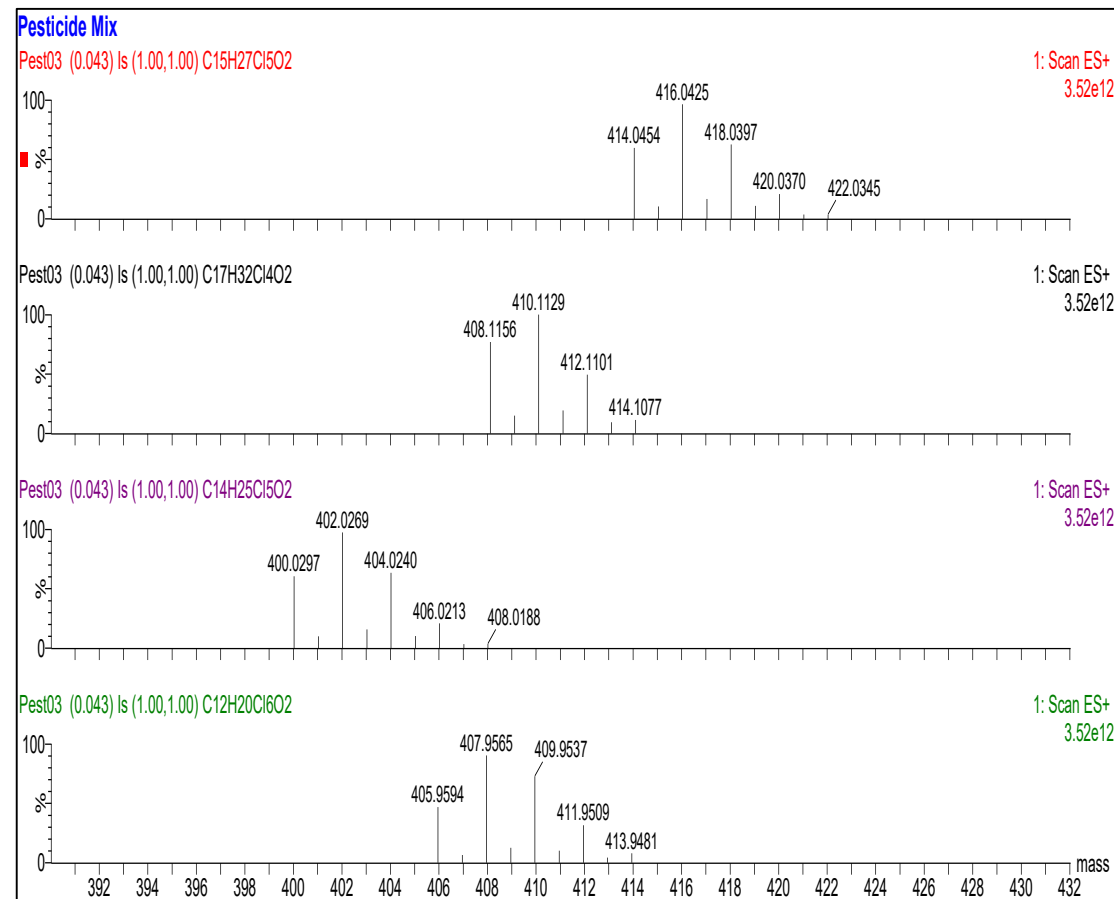


塩素化パラフィンのm/zの重なりについて



C₁₂H₂₀Cl₆O₂のm/zに重なる炭素鎖10~13の塩素化パラフィン



C₁₂H₂₀Cl₆O₂のm/zに重なる炭素鎖14~18の塩素化パラフィン

塩素化パラフィンの評価について

表1.塩素化パラフィンのm/zの被りの一例(C₁₂H₂₀Cl₆O₂)

406	1.644E+12	52%						
408	3.176E+12	100%				408	2.71E+12	85%
410	2.562E+12	81%				410	3.52E+12	111%
412	1.108E+12	35%	406	7.29E+11	23%	412	1.74E+12	55%
			408	1.22E+11	4%			

:1:C₁₂H₂₀Cl₆O₂の最も強度のあるm/z408の
信号量を100%とした割合